

ditta: Gruppo Pleiadi

Progetto: Ristrutturazione museo SIVA

Pianta controsoffitto e analisi illuminotecnica
ingresso

dati catastali:

progettista:

Arch. Forti Sara Anna

dd.II.:

committente:

impresa:

data:

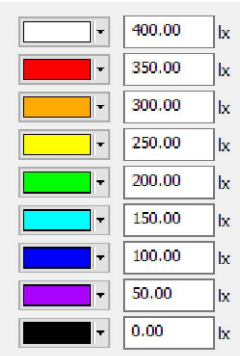
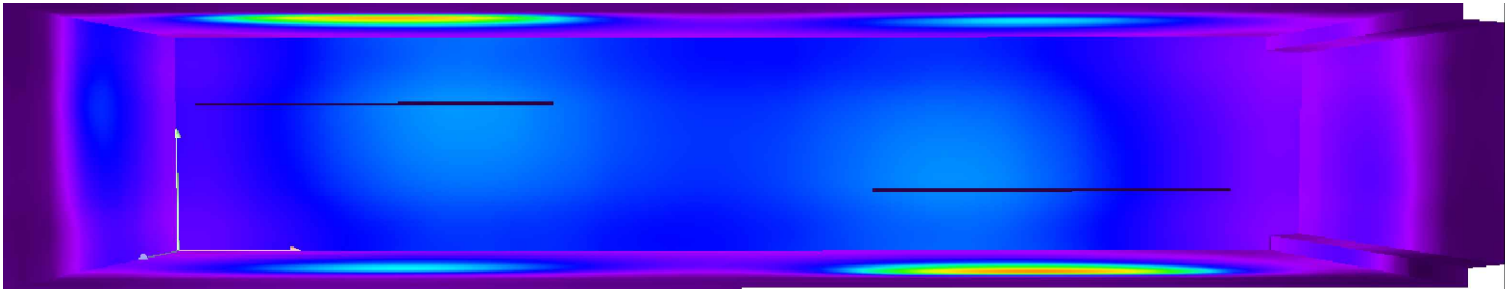
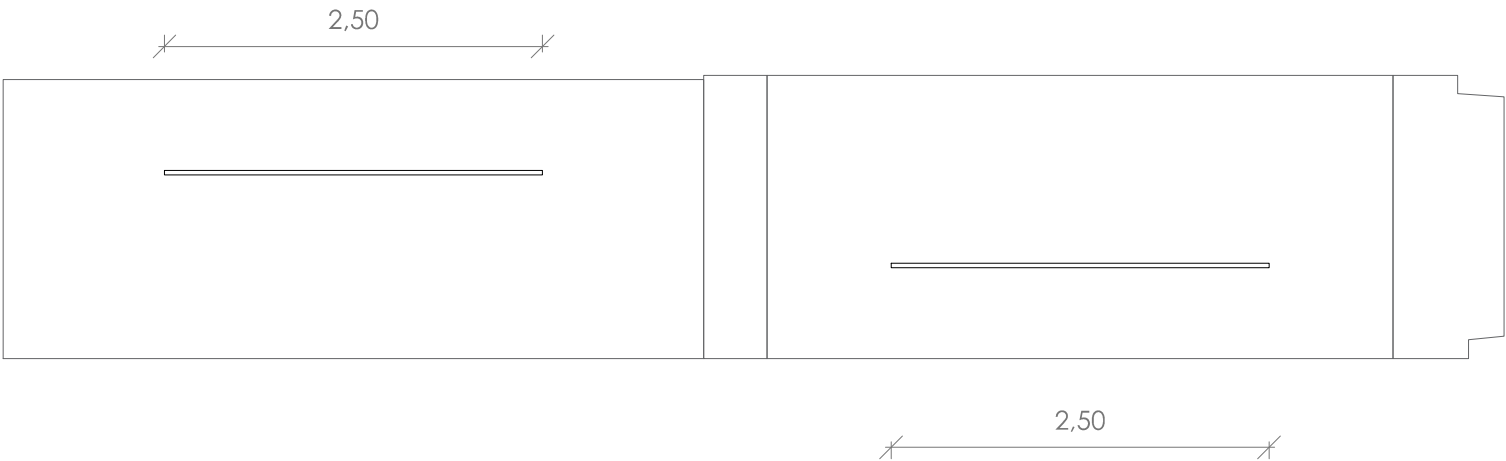
tavola:

scala:

1:50

05

INGRESSO



Scheda tecnica corpi illuminanti
Longitudinal - Rimani

Longitudinal

NATURAL LIGHT RANGE

1065 mm / 2965 mm / 2965 mm

Colori vividi Ra > 91 @ 3000K

Bianco naturale Tutte le sfumature del bianco alla luce del sole

Elevata efficienza vs qualità luminosa 1400lm/20W/m @ 3000K

Distribuzione omogenea e confortevole Emissione laterale a 180°

Fresaggio a clip Orientamento a 360° lungo l'asse maggiore

Lunghezza modificabile in cantiere Dimensionabile con pezzi di 5cm

IP65 Utilizzabile per interni ed esterni

Sistema lineare composto da tubolare in policarbonato, stabilizzato agli UV, e da estruso in alluminio, lega UNI 6060 ad alta conducibilità termica, con distribuzione radiale e uniforme del colore: autodissipante. I terminali sono in ottone nichelato; ad un capo pressacavo PBT con cavo di connessione a doppio isolamento, in teflon e polipropilene, 2x0,6 mm². Orientabile lungo l'asse longitudinale di 360°.

Dimensioni: Ø20mm/lunghezza L11065mm/2065mm/3065mm; dimensionabile con pezzi 5cm.

Installazione con clip a mollette in materiale metallico o plastico

Temperatura di Colore Correlata (TCC): 3000K; su richiesta: 2700K, 4000K e 5000K

Tinta cromatica: Ra97 @3000K

Variazione cromatica: SDCM<3, 50.000h

Dimmerabile 0-10V, DMX o DALI con appositi driver gestionali a richiesta

Absorbimento nominale LED*: 20W/m

Flusso luminoso*: 1400lm/m

Apertura emissione*: 120°

L70>50.000h

Grado di protezione internazionale: IP65

Classe isolamento elettrico: CL III

Classe energetica: A

Peso: 0,35Kg/m

* @ 3000K